

VISIÓN A
TU ALTURA



DISTRITO
ALTESE

UNA BUENA INVERSIÓN
SE VE DESDE EL PRIMER NIVEL

ALTESE



TU OFICINA, LOCAL COMERCIAL O CONSULTORIO A LA VISTA DE TODOS

No todas las inversiones valen la pena. Pero las que sí, se ven desde lejos.

Invertir no es solo comprar espacio físico, también es posicionarte en la ciudad, en la mente de las personas y sobre todo, en el futuro.

Por eso se necesita un lugar que hable por ti, que proyecte quién eres y hacia dónde te diriges. Un lugar donde cada nivel crece tu patrimonio, tu nombre y tu legado. Y lo hacemos con la misma visión que tienen quienes eligen crecer.





I | ESPECIFICACIONES

ESPACIOS DISEÑADOS
CON VISIÓN

Locales y oficinas
de 30m² a 200m²



*Cada unidad se adapta a tu giro.
manteniendo un mismo lenguaje: funcionalidad,
estética y proyección.*



Imagen ilustrativa



| SI TU OBJETIVO ES INVERTIR PARA GENERAR RENTAS, UN LOCAL COMERCIAL TE DEVUELVE TU INVERSIÓN MUCHO MÁS RÁPIDO QUE OTRO TIPO DE INVERSIONES INMOBILIARIAS.

UN LOCAL COMERCIAL TE DA RENTAS MÁS ALTAS, CONTRATOS MÁS ESTABLES Y UN RETORNO MÁS RÁPIDO.

INVERTIR EN UN LOCAL COMERCIAL NO ES SOLO COMPRAR UNA PROPIEDAD, ES COMPRAR UN INGRESO MENSUAL SEGURO.

TU NEGOCIO CON VISTA AL MAR

A PARTIR DEL 4TO Y 5TO PISO PODRÁS DISFRUTAR DE VISTA AL MAR
DESDE TU NEGOCIO, HACIENDO UNA EXPERIENCIA ÚNICA PARA TI Y TUS CLIENTES.



LO QUE ELIGES DICE
TANTO DE TI, COMO LO
QUE CONSTRUYES.

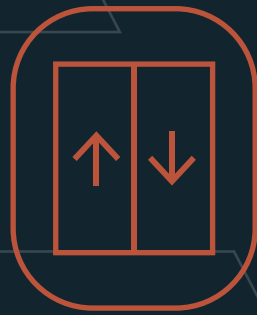
The image shows a modern, multi-story commercial building with a central courtyard. The building has a glass facade and balconies with people. The ground floor has a parking lot with several cars and a walkway. The upper floors are labeled with various retail and service names. The scene is set in a tropical environment with palm trees and lush greenery.

Labels on the building:

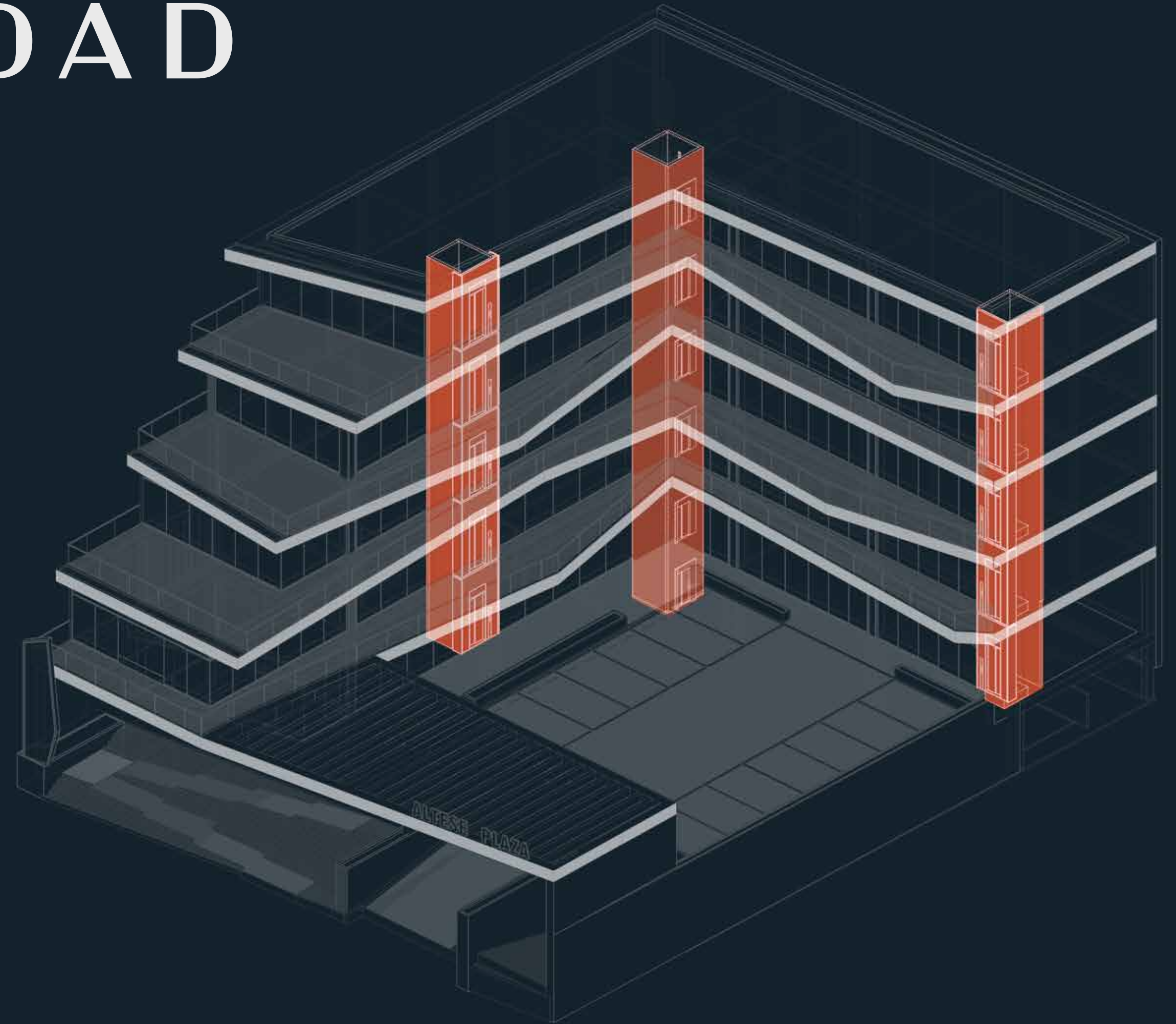
- Level 4: PITSTORE, DTA180
- Level 3: BOOKHAUS, GREENLIFE, BROTONS
- Level 2: INNOVA, SMARTPIX
- Level 1: PHAGANCE, OUTLEET, COFFE, FOOD&COFFE, COWCOFFE, JOYERIA, LOOKSTORE, PETHOUSE, GELATO, MXSHOP
- Ground Floor: CLOTHESHOP, PETSHOP

Imagen ilustrativa

MEJOR MOVILIDAD IMPOSIBLE



Tres elevadores distribuidos para dar mejor movilidad dentro de la plaza, donde las distancias para llegar a tu local, oficina o consultorio sean las más cortas.



EL VERDADERO VALOR
NO SE DICE, SE PERCIBE.





TECH MARKET
FRAGRANCE
LOOKSTORE
FITSTORE
DECOHOUSE
FRAGRANCE
PUNTOCEL
BOOKHAUS

FOOD&COFFE

FOOD&COFFE

CLOTHSHOP

CLOTHSHOP

PUNTO DE INFORMACIÓN

ALTESE

INGRESO PARQUEADERO N° 1

INGRESO PARQUEADERO N° 2

OPTICA1A

FITSTORE

BOOKHAUS

TECH MARKET

DECOHOUSE

STYLE

NOOK

GREENLIFE

OUTLEET

NOXSHOP

JOYERIA

PETROUSE

PUNTOCEL

GELATO

NOXSHOP

JOYERIA

OUTLEET

CLOTHSHOP

CLOTHSHOP

CLOTHSHOP

CLOTHSHOP

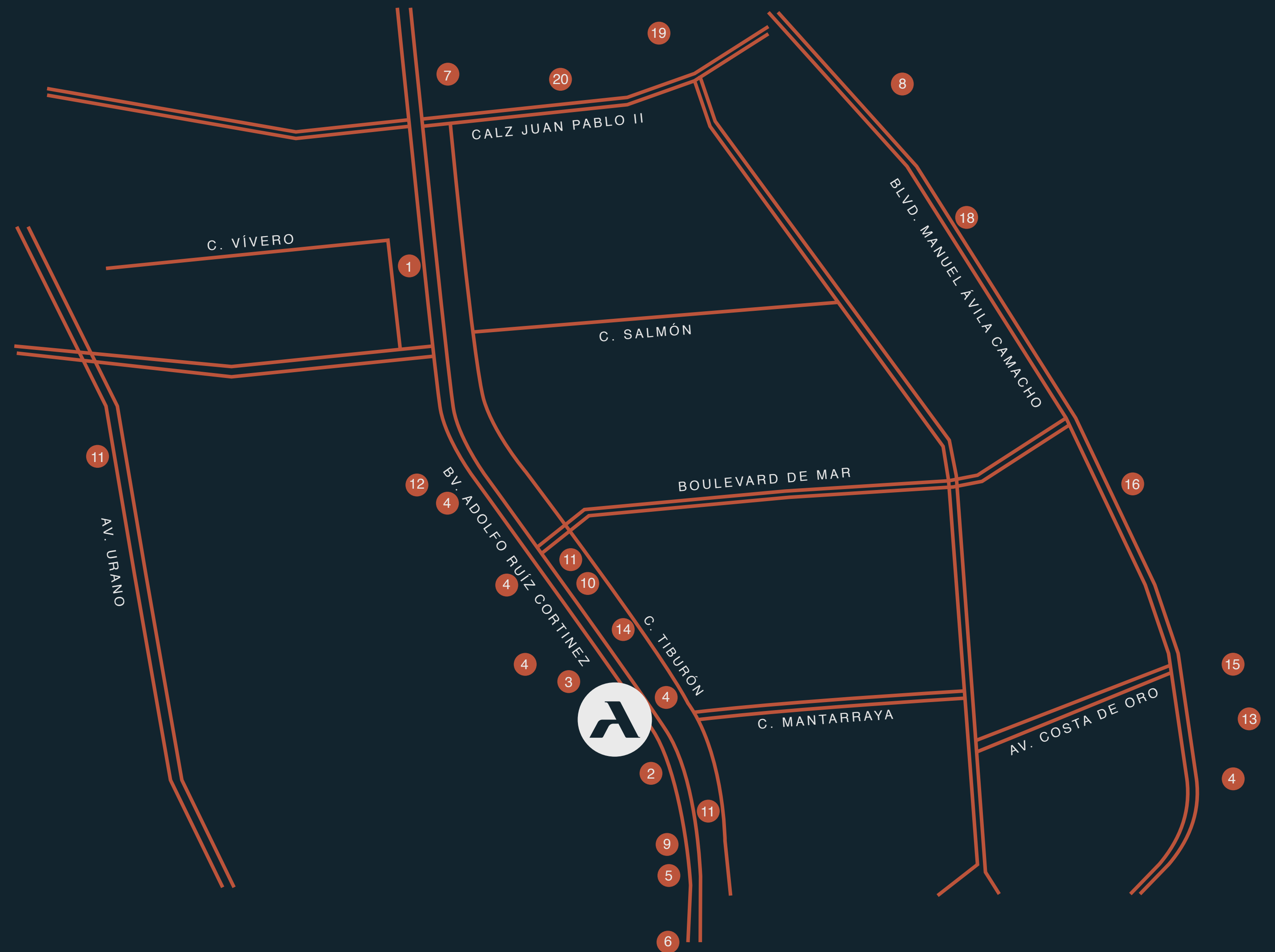
CLOTHSHOP

CLOTHSHOP

UBICACIÓN CON PROYECCIÓN DE FUTURO

Distrito Altese no solo está bien ubicado. Está justo donde tu inversión debe estar:

- Avenida principal
- Alta visibilidad
- Entorno en desarrollo
- Flujo comercial creciente
- Conectividad con zonas residenciales y corporativas



1. Walmart
2. Parisina
3. Telcel
4. Banco
5. Krispy Kreme

6. Casino Codere
7. Office Max
8. Playa Tortuga
9. Madison Grill
10. Hospital

11. Farmacia
12. Starbucks
13. Playa Pelicano
14. Hotel Jaragua
15. Grand Fiesta Am

16. Casino Big Bola
17. Holiday Inn Express
18. Hilton Garden Inn
19. Costco
20. Soriana Híper

I LOCALES

UN DISTRITO CON VISIÓN COMERCIAL

Distrito Altese integra giros estratégicos que se complementan y atraen a distintos perfiles:

- Oficinas y servicios profesionales
- Servicios financieros y corporativos
- Consultoría y asesoría empresarial
- Salud y bienestar
 - Gastronomía
 - Retail especializado
 - Servicios varios
- Todos los locales se entregan con la preparación de instalaciones sanitarias.
- Baños de uso general para visitantes de la plaza por piso.



Imagen ilustrativa

Un lugar para generar *valor colectivo* entre negocios que se complementan.



ESTACIONAMIENTO
PLANTA BAJA Y SUBTERRÁNEO

Imagen ilustrativa



ESTACIONAMIENTO
PLANTA BAJA

ESTACIONAMIENTO SUBTERRÁNEO





UN PLUS PARA TU NEGOCIO

Imagen ilustrativa

CONCIERGE Y SEGURIDAD

LA ATENCIÓN VA MÁS ALLÁ DE LO ESPERADO.

Nuestro *conciERGE* está disponible para facilitarte lo que necesites: desde recibir a tus clientes y guiarlos hasta tu oficina, gestionar un espacio de estacionamiento o acercarte un café en medio de la jornada.

La *seguridad privada 24/7* complementa este servicio, asegurando que cada visitante y cada negocio disfruten de una experiencia tranquila y segura, en todo momento.



Imagen ilustrativa

TU INVERSIÓN CRECE EN UN ENTORNO
DONDE LA COMODIDAD Y LA SEGURIDAD
ESTÁN SIEMPRE PRESENTES.











Imagen ilustrativa



229 125 6021



@BITALIDESARROLLOS

WWW.BITALIDESARROLLOS.COM